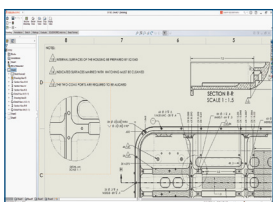


NEUE FUNKTIONEN IN SOLIDWORKS® 2021 – 3D-CAD

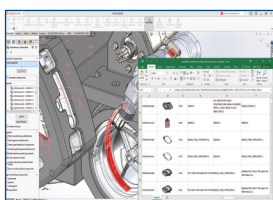


1 Verbesserungen im Zeichnungsdetailierungsmodus

- Verbesserte Leistung des Detailierungsmodus, um die Erstellung von Zeichnungen noch stärker zu beschleunigen
- Verbesserungen der Möglichkeiten, Bohrungsbeschreibungen hinzuzufügen, vorhandene Bemaßungen und Anmerkungen zu bearbeiten und Detail-, Bruchkanten- und Bildausschnittsansichten hinzuzufügen

Vorteile

Arbeiten Sie schneller an großen Baugruppenzeichnungen mit weiteren Verbesserungen im Detailierungsmodus

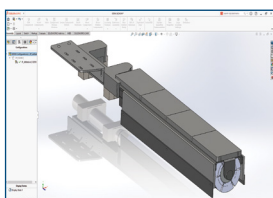


2 Verbesserte Baugruppenmodellierung

- Interferenzprüfbericht, der als Microsoft® Excel-Tabelle mit Vorschaubildern exportiert werden kann
- Option zur automatischen und vollständigen Darstellung reduzierter Komponenten beim Erweitern des Strukturbaumknotens
- Kettenmuster entlang eines Pfades verwendet optional die Kurvenlänge oder die Sehnenlänge

Vorteile

Konstruktion von Baugruppen mit verbesserten Workflows

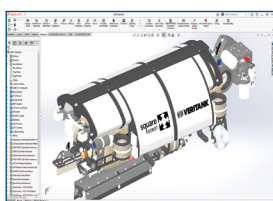


3 Verbesserte Baugruppenvereinfachung

- Defeature-Modelle werden als Konfigurationen gespeichert
- Einfaches Umschalten zwischen der vollständigen und vereinfachten Version
- Die Operation kann jede andere Konfiguration abbilden

Vorteile

Besseres Arbeiten mit vereinfachten Baugruppen

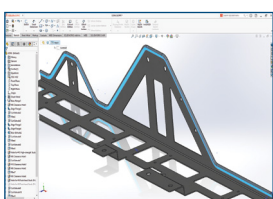


4 Performance-Verbesserungen

- Verbesserte Performance beim Occlusion-Culling, Silhouettenkanten und Zeichnungen; schnelle Konfigurationswechsel
- Deutliche Performance-Verbesserungen beim Öffnen, Speichern und Schließen von Baugruppen
- Erkennung und Meldung von Zirkelreferenzen
- Das Hinzufügen von Dateien zum SOLIDWORKS PDM Tresor ist deutlich schneller

Vorteile

Schnelleres Arbeiten mit großen, komplexen Konstruktionen

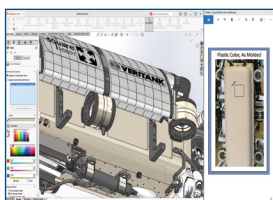


5 Mehr Flexibilität bei der Teilekonstruktion

- Wiederherstellen (Redo) für mehr als 60 Funktionen und Befehle in der Teile-Umgebung
- Kante-Lasche Feature bei Blechteilen an nicht planaren tangentialen Kanten. Komplexe Laschen können abgewickelt werden
- Möglichkeit zum Hinzufügen und Auswerten von Gleichungen in Dateieigenschaften und Zuschnittslisten-Eigenschaften
- Materialien auf Teile-Ebene sind übertragbar, wenn Teile, abgeleitete Bauteile oder gespiegelte Bauteile eingefügt oder gespiegelt werden

Vorteile

Mehr Optionen und Flexibilität bei der Teilekonstruktion

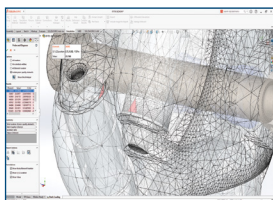


6 Verbesserte Anwendererfahrung

- Mit der Pipette Farben für Erscheinungsbilder aus externen Anwendungen verwenden
- Anpassen von Dialogfenstern zur Suche nach Befehlen in Verknüpfungsbalken und Befehls-Registerkarten
- Systemoptionen zeigen übersetzte Feature-Namen im FeatureManager®

Vorteile

Sparen Sie Zeit und vereinfachen Sie Konstruktionsaufgaben

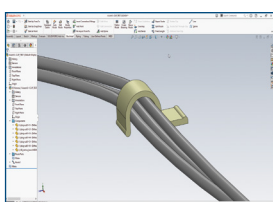


7 Robustere Simulation

- Netzdiagnose identifiziert und isoliert Elemente niedriger Qualität und zeigt eine Aufforderung zum Beheben des Fehlers
- Schnellere und robustere Vernetzung durch Verbesserungen bei der Verbindungsgenauigkeit
- Verbesserte Konvergenz durch Kontaktstabilisierung

Vorteile

Schnellere, anwenderfreundlichere und robustere Simulationen

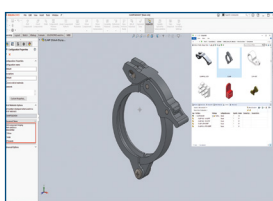


8 Verbesserte elektrische Kabelleitung

- Mehrere Drähte oder Kabel können durch Clips geführt und angeordnet werden
- Drähte können mit der Spleißkomponente verbunden werden oder ohne Komponente gespleißt werden
- Unterstützung bei den Leitungsabschlüssen durch Verbindungselement-Tabellen, Verbindungen und der Zubehörbibliothek

Vorteile

Flexiblere Erstellung elektrischer Leitungen



9 Verbessertes Datenmanagement

- Konsistentere Integration in Windows Explorer®, bessere Unterstützung von Miniaturansichten
- Große Flexibilität bei der Steuerung nutzerdefinierter Spaltensätze
- Minimiertes Fehlerrisiko und verbesserte Effizienz durch Unterstützung für Stücklisten-Einstellungen
- Erweiterte Auswahl von Workflow-Symbolen; Status von Dokumenten schneller bestimmen durch verbesserte Workflow-Übergänge

Vorteile

Sparen Sie Zeit bei der Durchführung häufiger Operationen in SOLIDWORKS PDM



10 Vernetztes Design-to-Manufacturing-Ökosystem in der Cloud

- Der Konverter für abgeleitete Formate ermöglicht die Erstellung abgeleiteter Aufgaben für eine breitere Abdeckung und eine exakte Geometrie für den Einsatz in nachgelagerten Konstruktions-, Simulations- und Fertigungsanwendungen
- Unterstützung für mehrere Blätter und Kennzeichnungen auf Zeichnungen, verbesserte Zeichnungsqualität
- Die Verwaltung der offenen Modi bietet ähnliche Optionen wie SOLIDWORKS beim Öffnen von Daten von der 3DEXPERIENCE® Plattform
- Die in der 3DEXPERIENCE Plattform zu speichernden Konfigurationen können gesteuert werden

Vorteile

Erstellen Sie nahtlose Produktentwicklungsworkflows und erweitern Sie diese ganz einfach um neue Werkzeuge, wenn sich Ihre Geschäftsanforderungen weiterentwickeln

Die 3DEXPERIENCE® Plattform bildet die Grundlage unserer, in 11 Branchen eingesetzten, Anwendungen und bietet ein breites Spektrum an Branchenlösungen.

Dassault Systèmes, die 3DEXPERIENCE Company, begreift sich als Katalysator für menschlichen Fortschritt. Wir stellen Unternehmen und Menschen virtuelle Arbeitsumgebungen bereit, um gemeinsam nachhaltige Innovationen zu entwickeln. Mit Unterstützung der 3DEXPERIENCE Plattform und ihren Anwendungen erstellen unsere Kunden virtuelle Zwillinge der realen Welt, um die Grenzen von Innovation, Wissen und Produktion stetig zu erweitern.

Die 20.000 Mitarbeiterinnen und Mitarbeiter von Dassault Systèmes schaffen Mehrwert für mehr als 270.000 Kunden aller Größenordnungen aus sämtlichen Branchen in über 140 Ländern. Weitere Informationen finden Sie unter www.3ds.com/de.



Deutschland / Unternehmenszentrale
DPS Software GmbH
 Esslinger Str. 7
 70771 Leinfelden-Echterdingen
 Tel.: +49 (0)711-797310-0
 dps-software.de

Österreich
DPS Software GmbH
 Hutweidengasse 40 / Top 1
 1190 Wien
 Tel.: +43 (0)1-815 16 650
 dps-software.at

Schweiz
DPS Software AG
 Bahnhofstrasse 24
 9443 Widnau
 Tel.: +41 71 747 70 70
 dps-software.ch

Seit mehr als 20 Jahren ist die DPS Software GmbH Ihr autorisierter SOLIDWORKS Vertriebspartner. Das gibt Ihnen die Sicherheit, die Sie für Ihr Projekt brauchen.

©2020 Dassault Systèmes. Alle Rechte vorbehalten. 3DEXPERIENCE, das Kompass-Symbol, das 3DS Logo, CATIA, BIOVIA, GEOVIA, SOLIDWORKS, 3DVA, ENOVIA, EXOLEAD, NETVIBES, MEDIBO, CENTRIC PLM, 3DEXCITE, SIMULIA, DELMIA und LIVE sind Handelsmarken oder eingetragene Marken von Dassault Systèmes, einer Europäischen Gesellschaft (SE) mit Sitz in Frankreich (Versailles Handelsregisternummer B 322 306 440), oder deren Tochterunternehmen in den USA und/oder anderen Ländern. Alle anderen Marken sind das Eigentum ihrer jeweiligen Inhaber. Die Verwendung der Marken von Dassault Systèmes oder deren Tochterunternehmen ist nur mit ausdrücklicher schriftlicher Genehmigung gestattet. MKSWSST33DCADDE0820